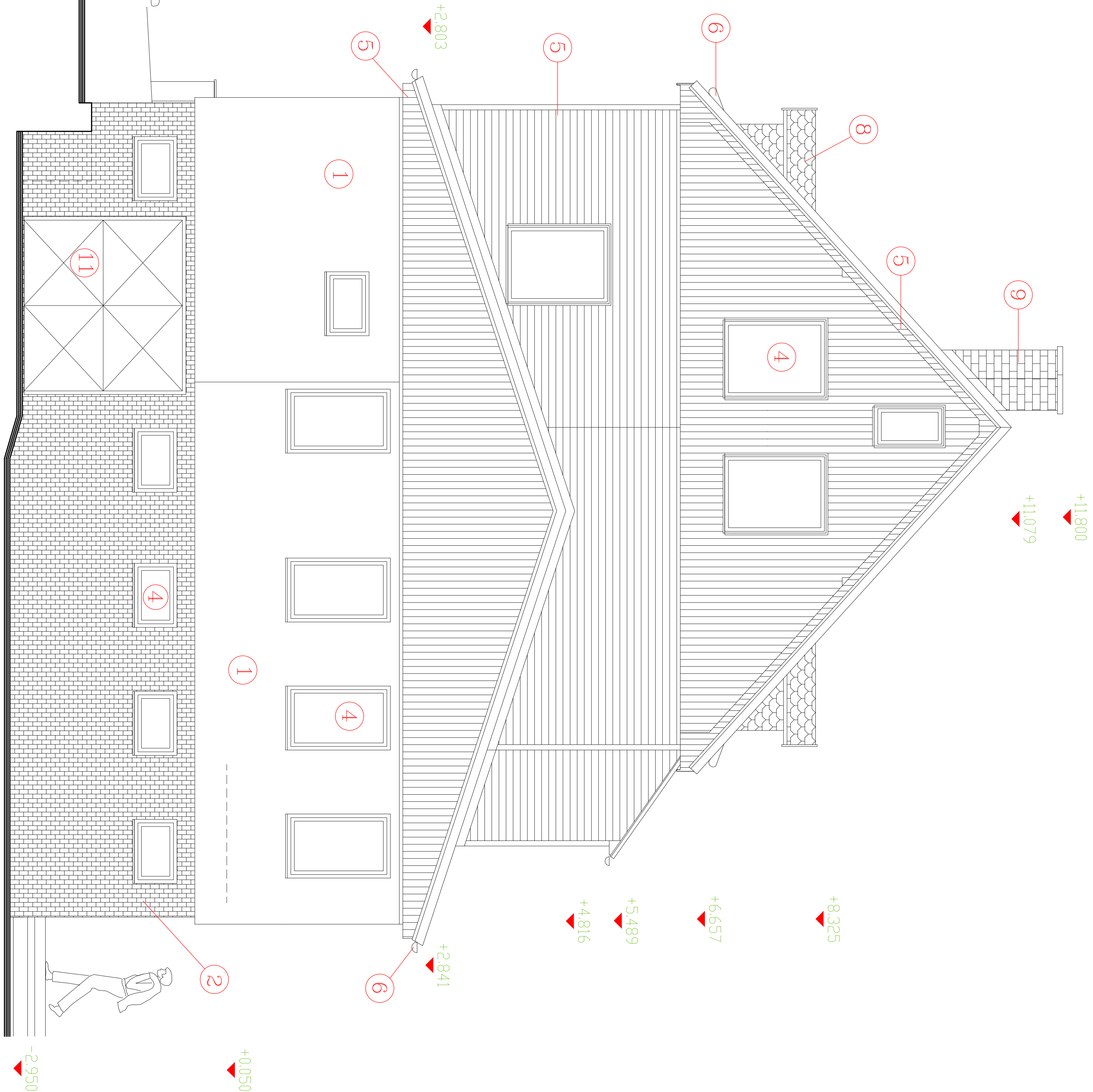


# Technické pohledy

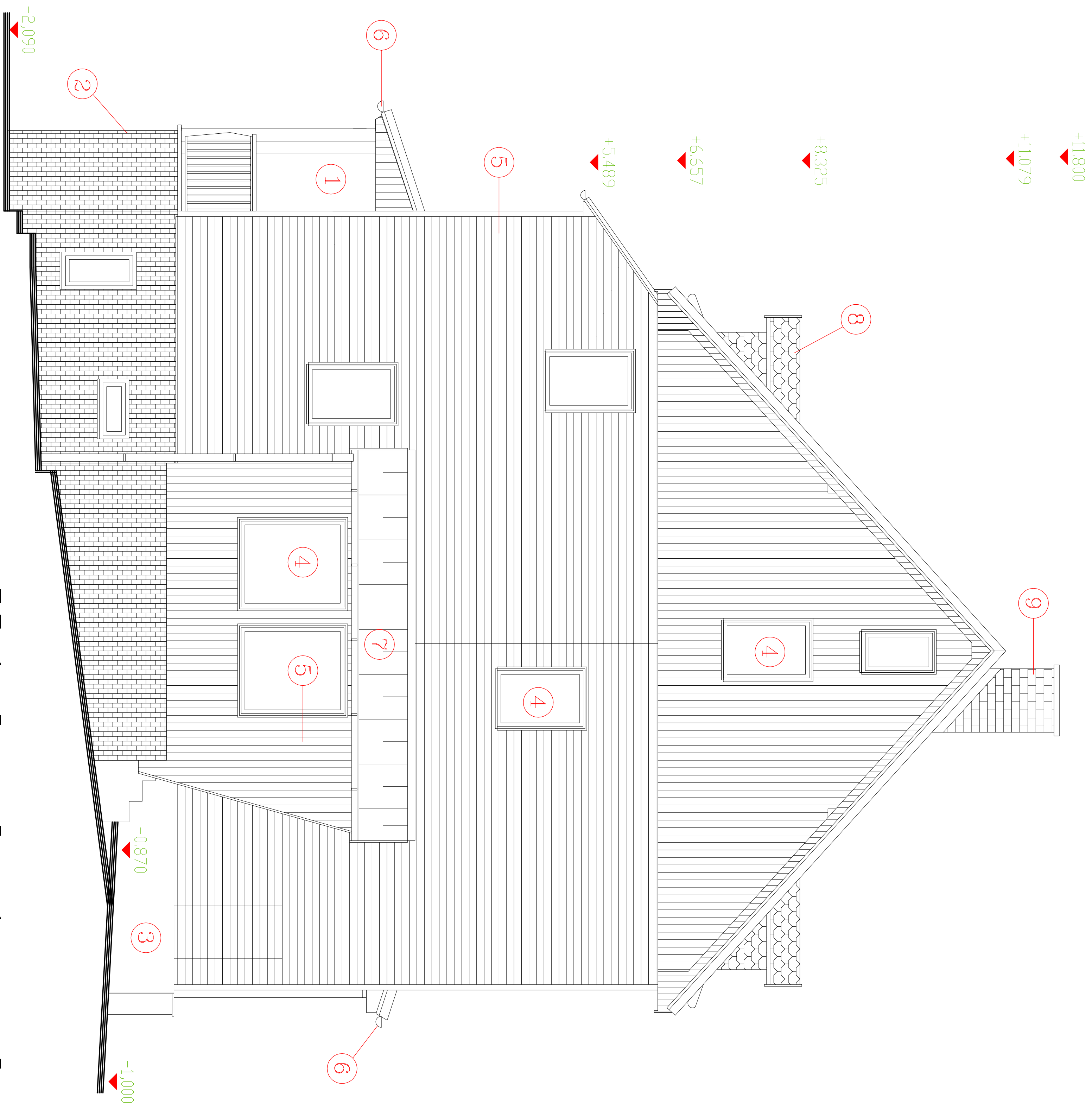
## – stávající stav



## Západní pohled

### Legenda:

- 1/ zatřené omítka na KZS z EPS v lososovém tónu, ostění a nadpraží stavebních otvorů v bílém tónu
- 2/ sokl a stěny 1PP, jsou obloženy pásky z opuky ve světlém tónu
- 3/ sokl ze stěrky MARMOLIT v tónu cihlová červeně
- 4/ okna jsou plastová s bílým rámem i křídly, některá okna jsou dřevěná s rámy i křídly v hnědém tónu ostění oken i dveří u 1PP, je bílé, okna ve starší části budovy mají obklad ostění z palubek
- 5/ původní dřevěné prvky na fasádě jsou natřeny v tmavě hnědém tónu (místy až Palisandr)
- 6/ podobkopní půlkruhové žlaby a nástřešní žlaby se svody DN100 jsou z Tižn plechu
- 7/ krytina je falcovaného Fežn plechu s ochranným nátěrem v cihlovém tónu
- 8/ krytina ze živiceného šindele v tónu cihlovém až hnědém s klempířskými prvky z Tižn plechu
- 9/ komínové těleso je vápenopiskových cihel, spárované cihly
- 10/ plastové vstupní dveře v tónu zlatý dlo, částečně prosklené
- 11/ ocelové prvky na fasádě jsou se značně opatřebovaným ochranným nátěrem



## Východní pohled

|             |   |                   |                        |
|-------------|---|-------------------|------------------------|
| HIP:        | Ing. Ivo Horvát   | Zodp. projektant: | Arch. Arch. Ivo Horvát |
| Vypracoval: | Ing. Ivo Horvát   | Ved. specialista: | Arch. Arch. Ivo Horvát |
| Investor:   | Obec Strbina<br>Strbina 670   | IČ:               | 00259016               |
| Akce:       | Stavební úpravy Penzionu Máty<br>Strbina 75<br>parcely č. 699, k.ú. Strbina | Dat:              | DSP                    |
| Obsah:      | Stávající stav<br>Pohledy východní a západní                                | Výkres číslo:     | F.1.1.7.               |